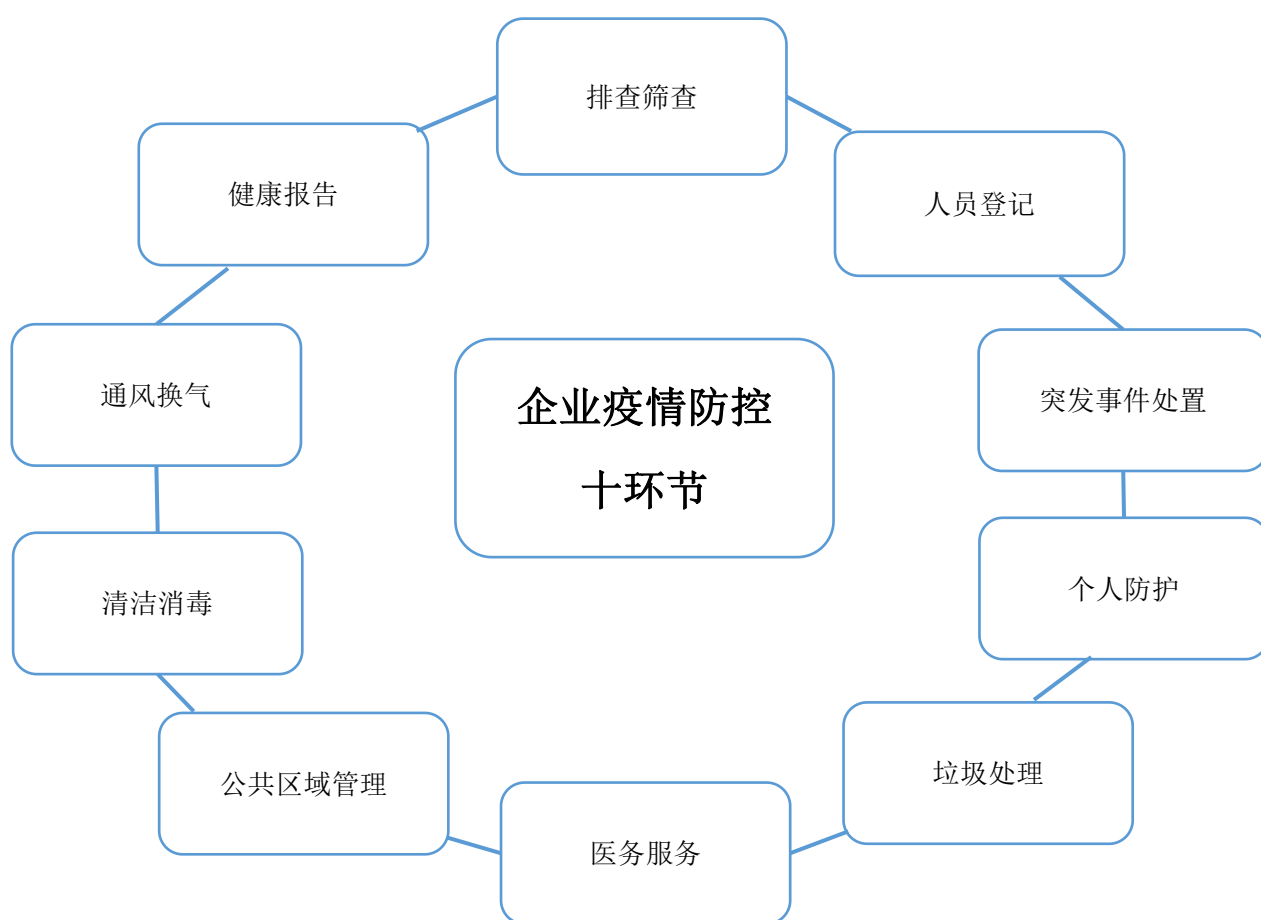


## 附件 3

# 企业疫情防控措施指引

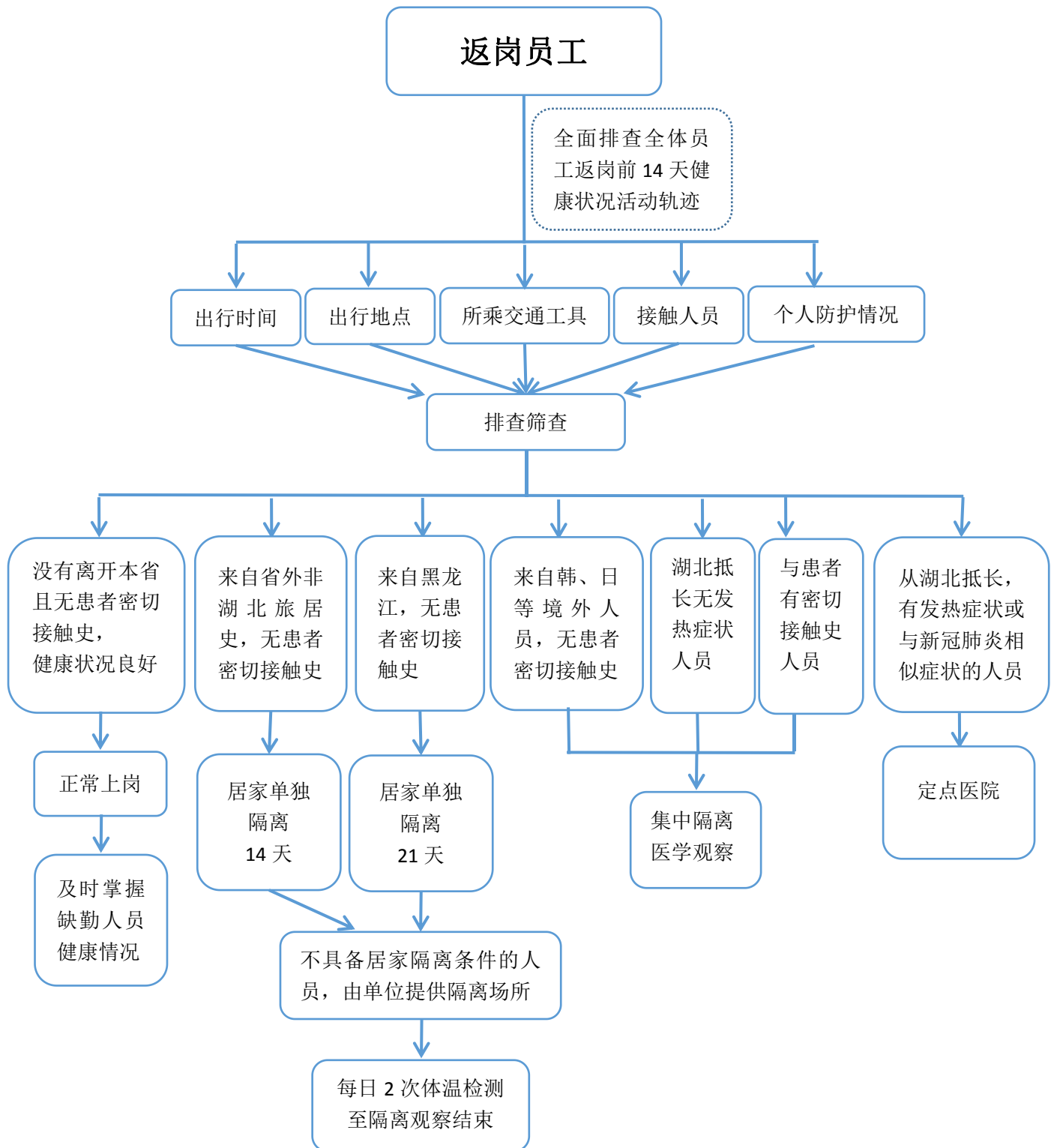
依据：国家《企事业单位复工复产疫情防控措施指南》《技术方案》  
吉林省《吉林省机关企事业单位复工疫情防控指南（1.0版）》  
长春市《长春市复工复产单位疫情防控实施方案》  
《企业复工疫情防控指导意见》  
《最小网格管理》



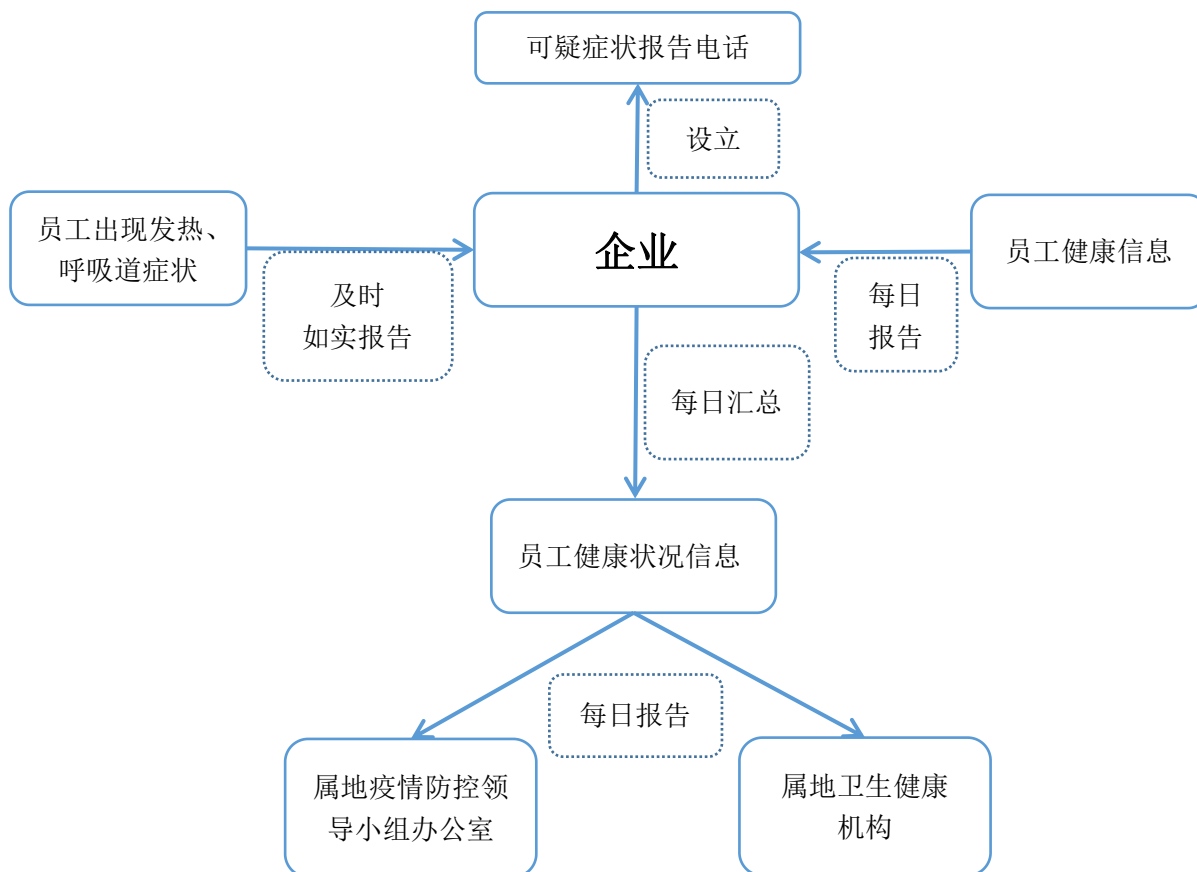
依法防控、科学防治、精准施策，加强重点人群、重点场所管控，有效推动“四早”落实。

“四早”：早发现、早报告、早隔离、早治疗

# 企业疫情防控排查筛查流程图



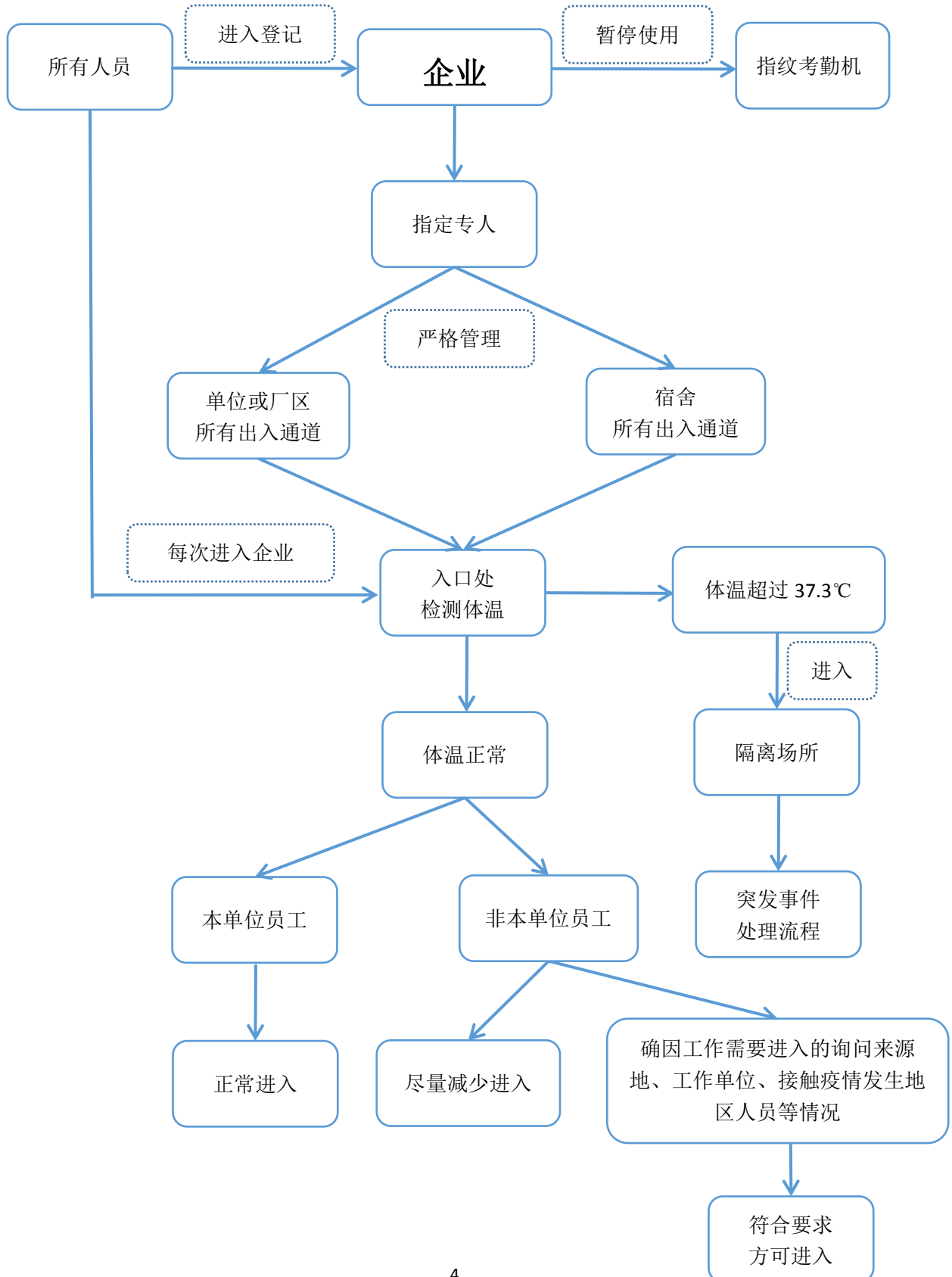
# 企业疫情防控健康报告流程图



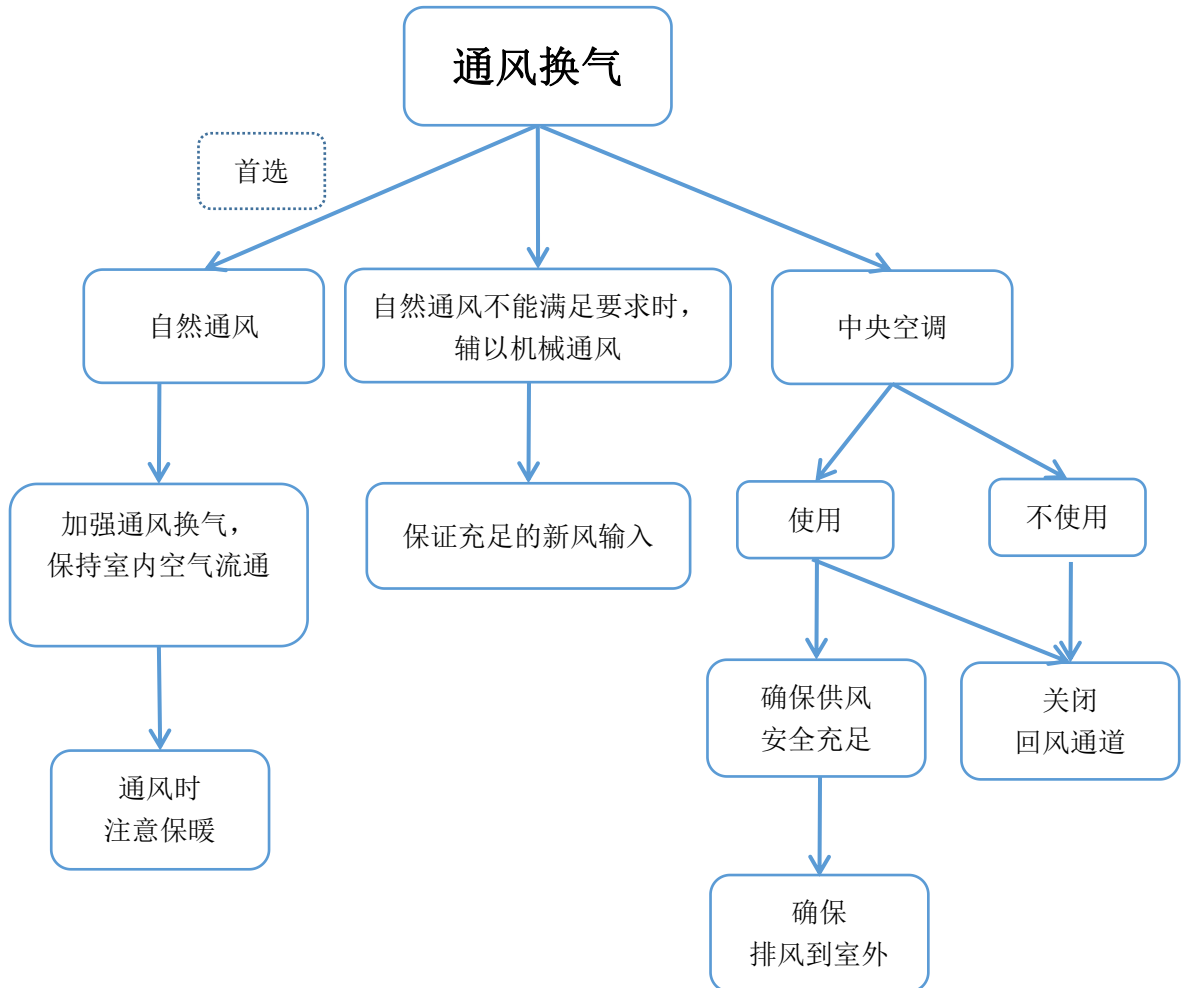
## 企业健康状况信息日报告部门：

- 南关区报企业所在属地乡镇、街道
- 宽城区报企业所在属地乡镇、街道
- 朝阳区报企业所在属地乡镇、街道或辖区行业主管部门
- 二道区报企业所在属地乡镇、街道或辖区行业主管部门
- 绿园区报企业所在属地乡镇、街道
- 净月区报企业所在属地乡镇、街道或辖区行业主管部门
- 新区报企业所在辖区行业主管部门或卫健局 82536561
- 经开区报企业所在属地乡镇、街道或辖区行业主管部门
- 汽开区报企业所在属地乡镇、街道
- 莲花山报企业所在属地乡镇、街道
- 双阳区报企业所在属地乡镇卫生院
- 九台区报企业所在属地乡镇、街道
- 农安县报企业所在属地乡镇、街道
- 榆树市报企业所在属地乡镇、街道、开发区或辖区行业主管部门
- 德惠市报企业所在属地乡镇、街道

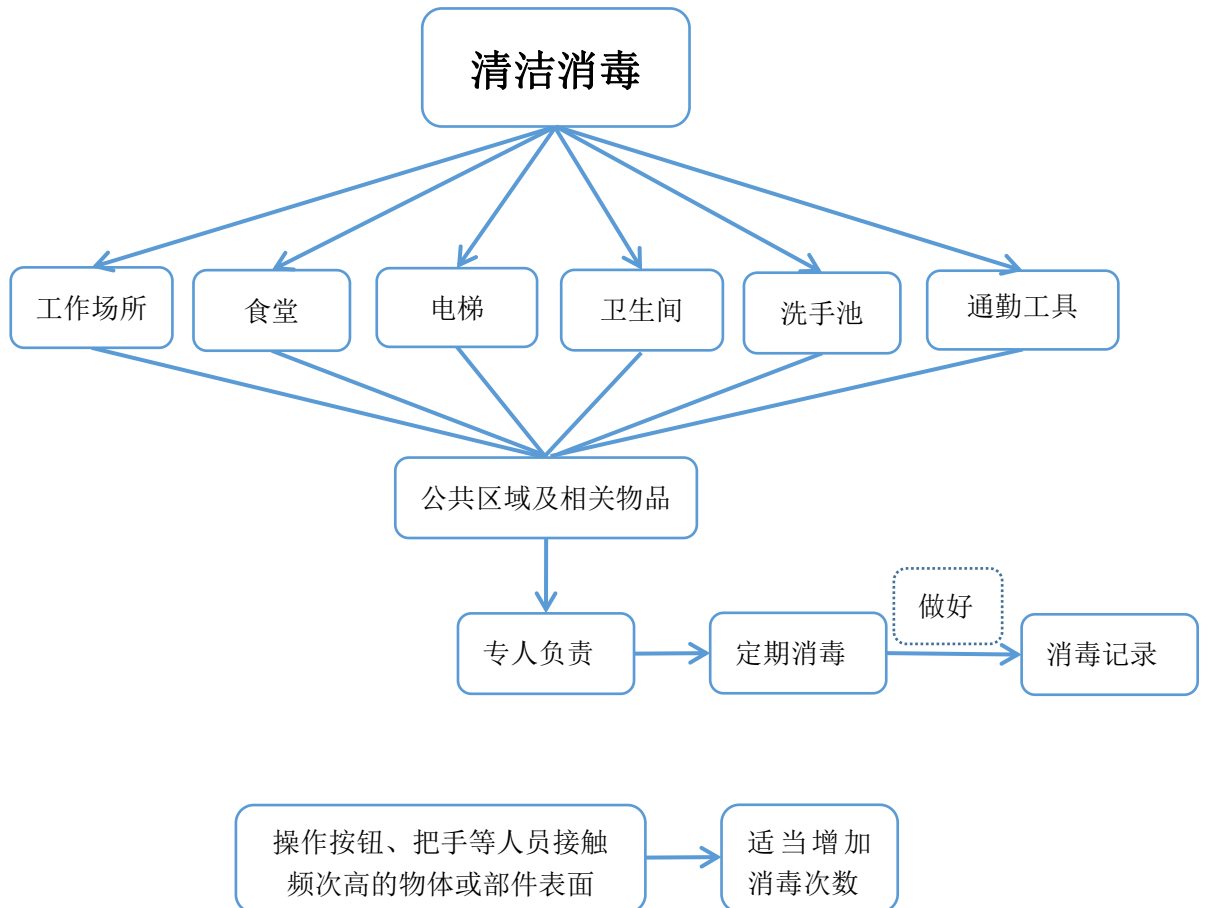
# 企业疫情防控人员登记流程图



# 企业疫情防控通风换气流程图

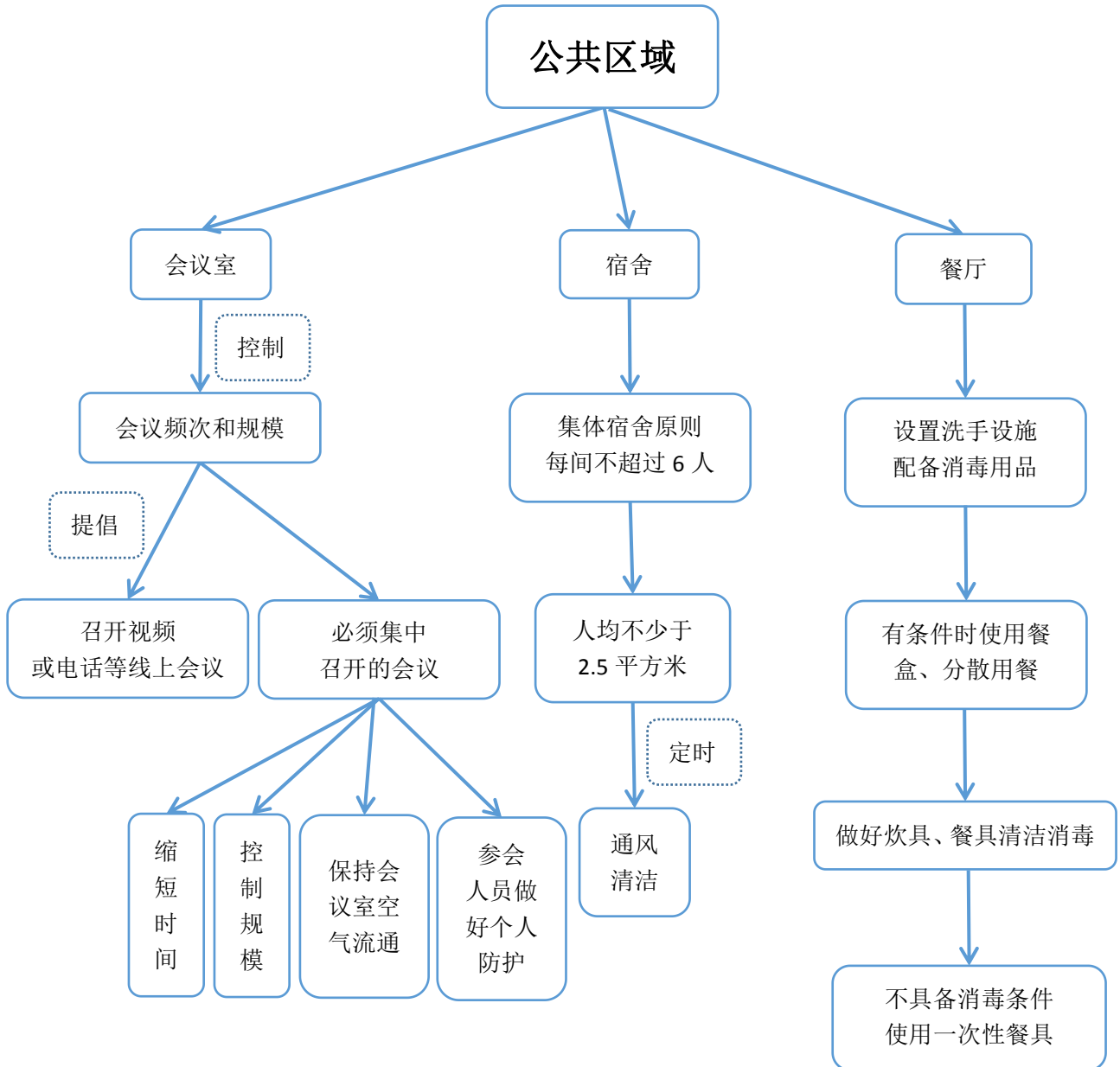


# 企业疫情防控清洁消毒流程图



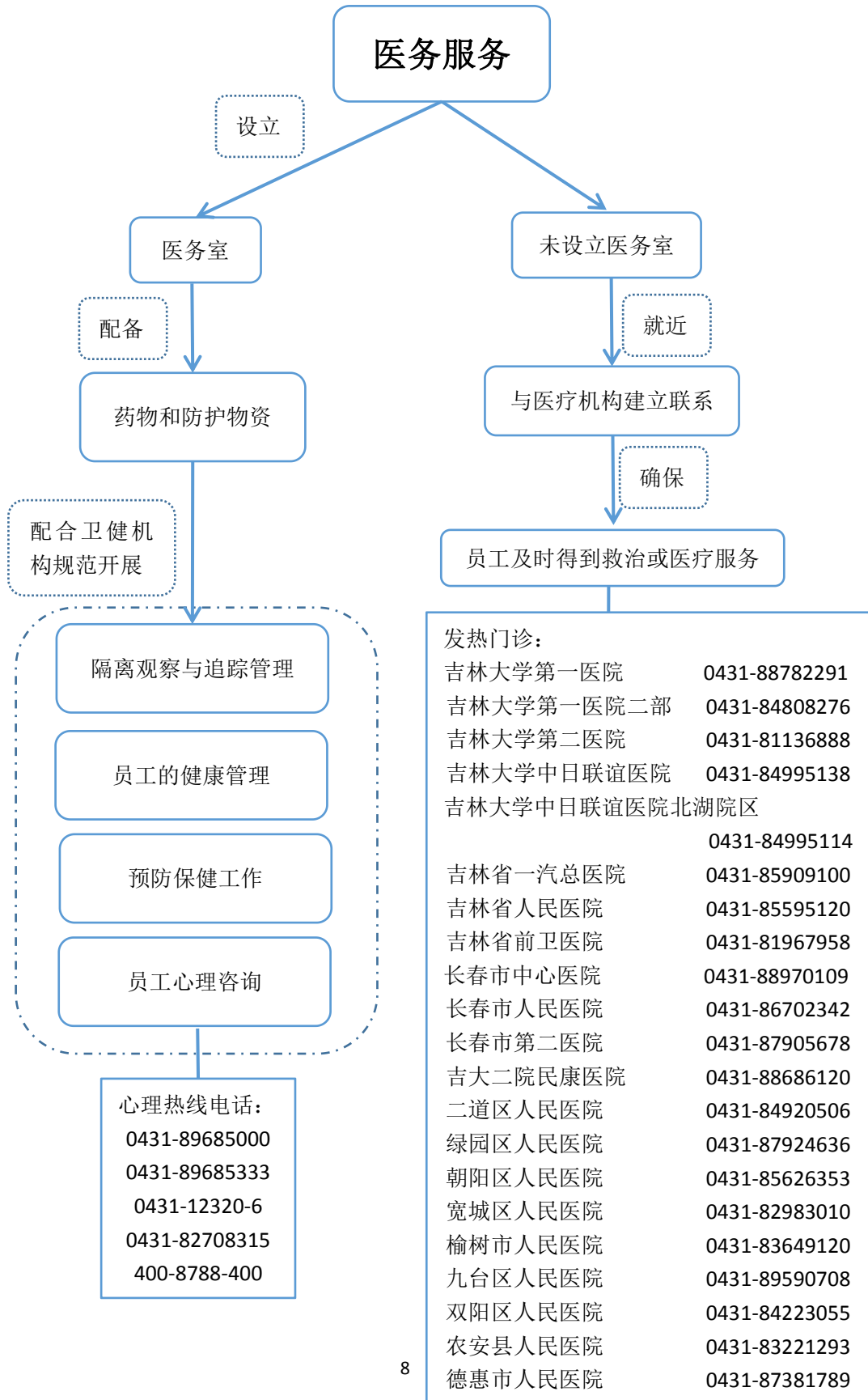
- 1.对高频接触的物体表面(如电梯间按钮、扶手、门把手等),可用含有效氯 250mg/L~500mg/L 的含氯消毒剂进行喷洒或擦拭,也可采用消毒湿巾进行擦拭。
- 2.当出现人员呕吐时,应当立即用一次性吸水材料加足量消毒剂(如含氯消毒剂)或有效的消毒干巾对呕吐物进行覆盖消毒,清除呕吐物后,再使用季铵盐类消毒剂或含氯消毒剂进行物体表面消毒处理。
- 3.餐(饮)具去残渣、清洗后,煮沸或流通蒸汽消毒 15 分钟;或采用热力消毒柜等消毒方式;或采用有效氯含量为 250mg/L 溶液,浸泡消毒 30 分钟,消毒后应将残留消毒剂冲净。
- 4.保持衣服、被褥、座椅套等纺织物清洁,可定期洗涤、消毒处理。可用流通蒸汽或煮沸消毒 30 分钟,或先用 500mg/L 的含氯消毒液浸泡 30 分钟,然后常规清洗。
- 5.卫生洁具可用有效氯含量为 500mg/L 的含氯消毒剂浸泡或擦拭消毒,作用 30 分钟后,清水冲洗干净,晾干待用。
- 6.当有疑似或确诊病例出现时,在专业人员指导下进行消毒处理。

# 企业疫情防控公共区域管理流程图



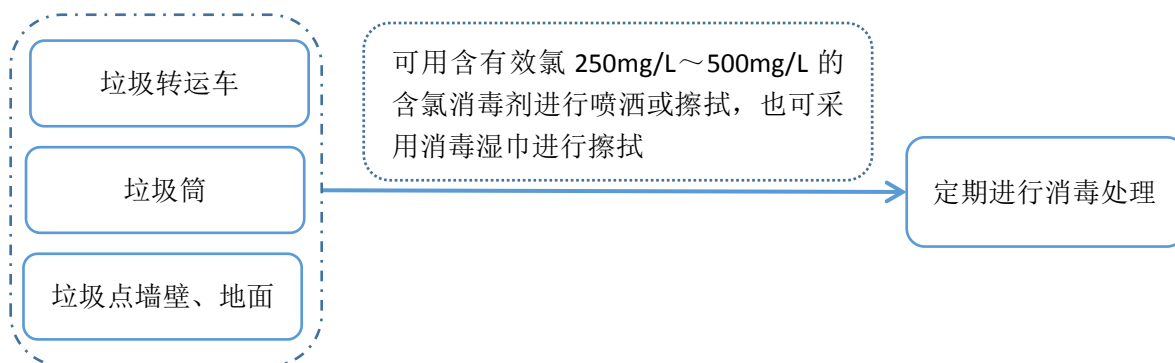
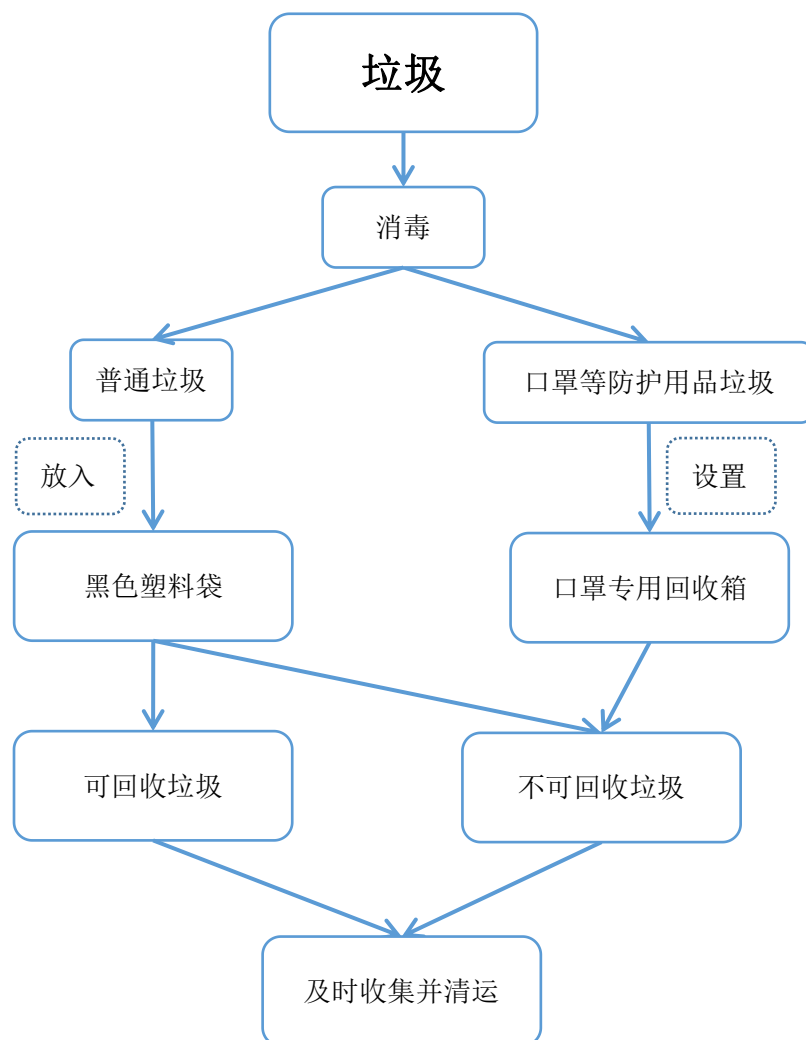
根据实际情况采取错时上下班、弹性工作制或居家办公方式  
适当延长食堂供餐时间，采取分餐、错峰就餐等措施，减少人员聚集，用餐时避免面对面就坐，不与他人交谈

# 企业疫情防控医务服务流程图

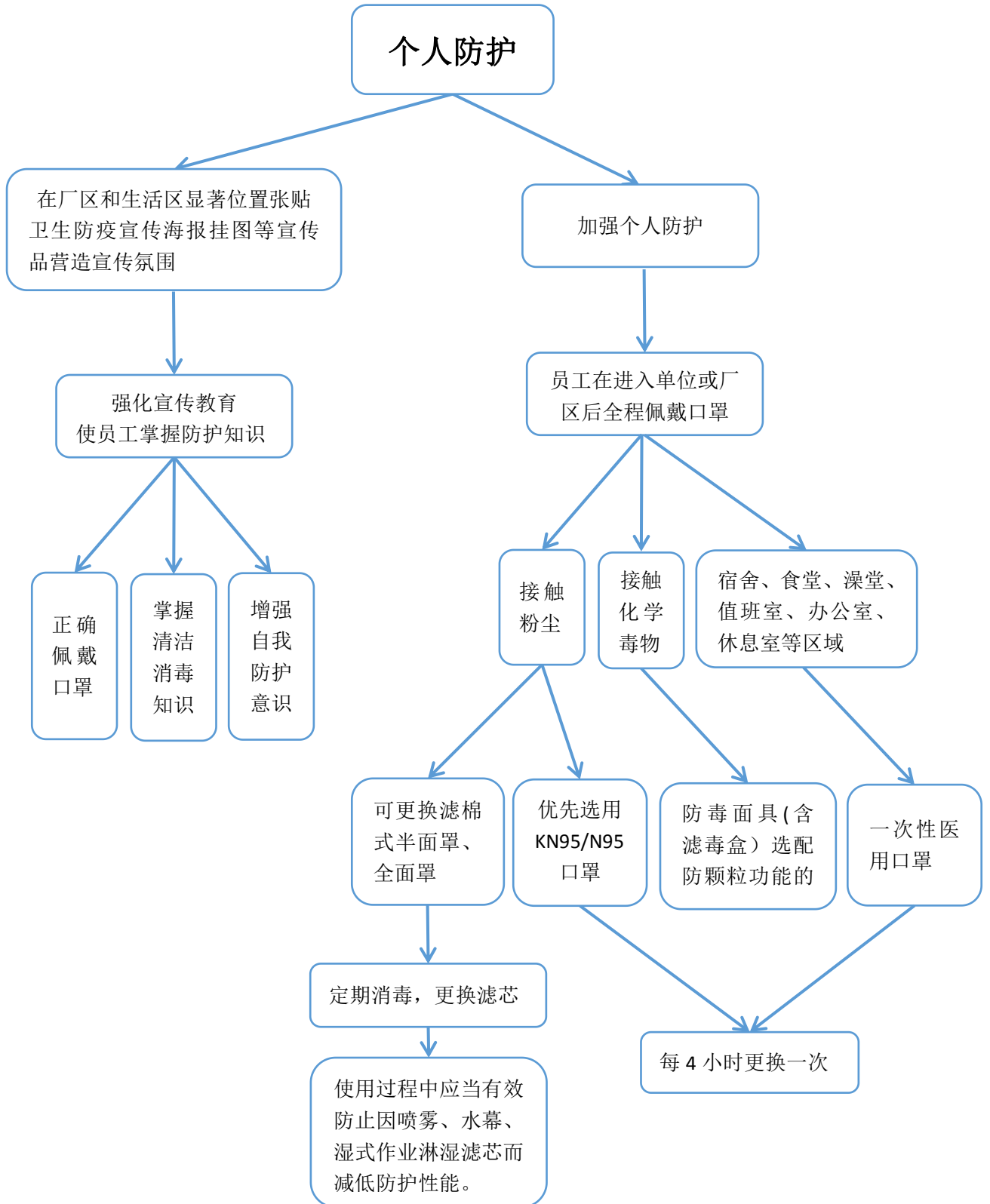




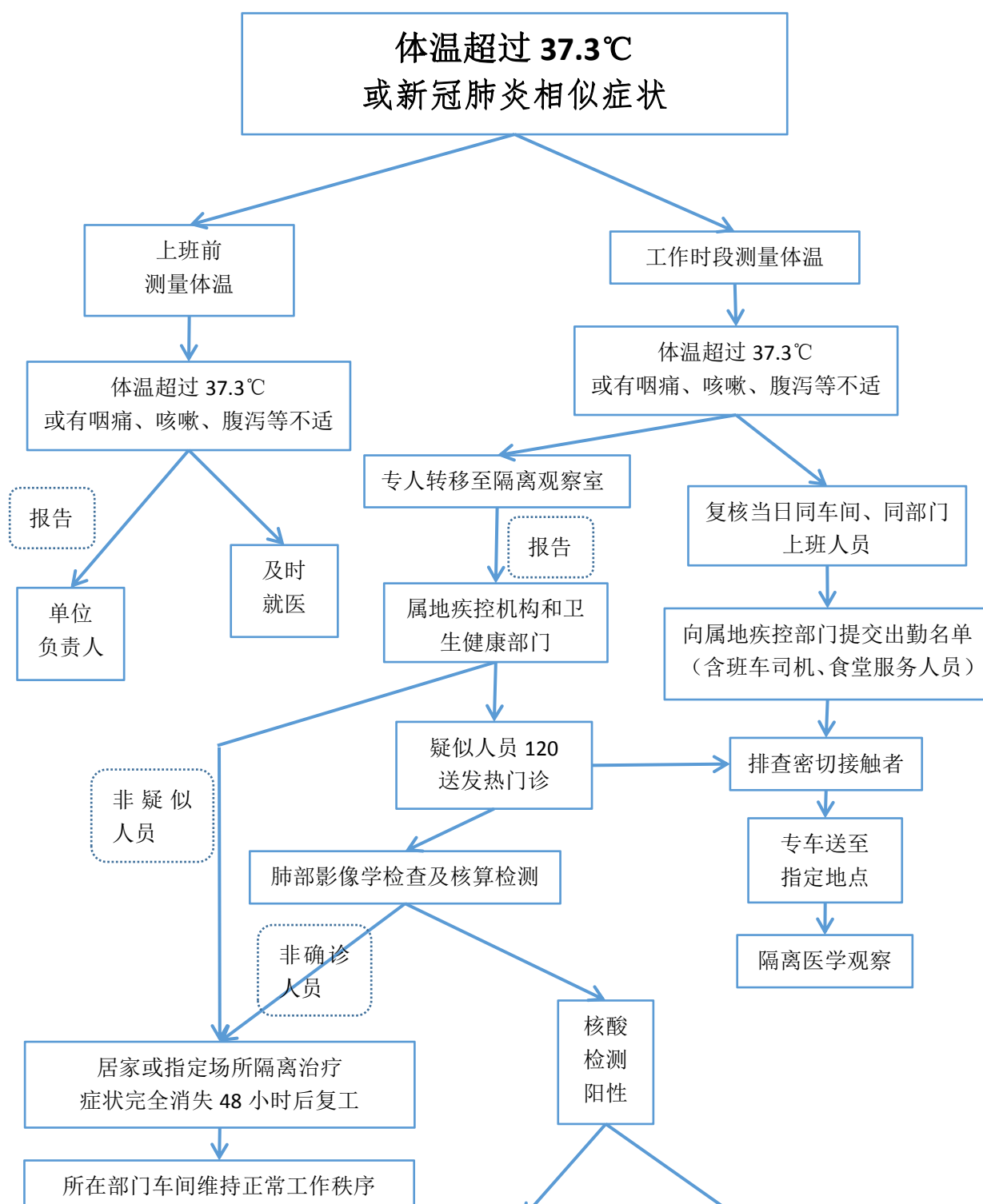
# 企业疫情防控规范垃圾处理流程图



# 企业疫情防控个人防护流程图



# 企业疫情防控突发事件处置流程图



长春市疾控中心 84692153  
 南关 88722560 宽城 86702671 朝阳 85640908  
 二道 84941534 绿园 87973170 双阳 84251131  
 九台 82350269 农安 83276574 榆树 83623688  
 德惠 81183108 净月 84541198 新区 87019025  
 经开 84634716 汽开 81501361 莲花山 89651369